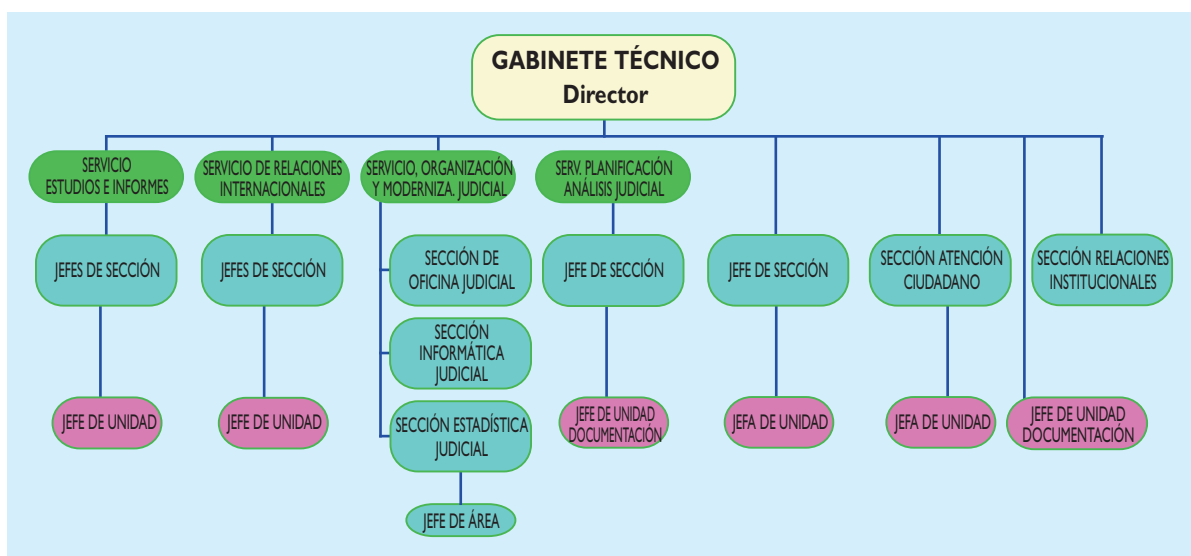


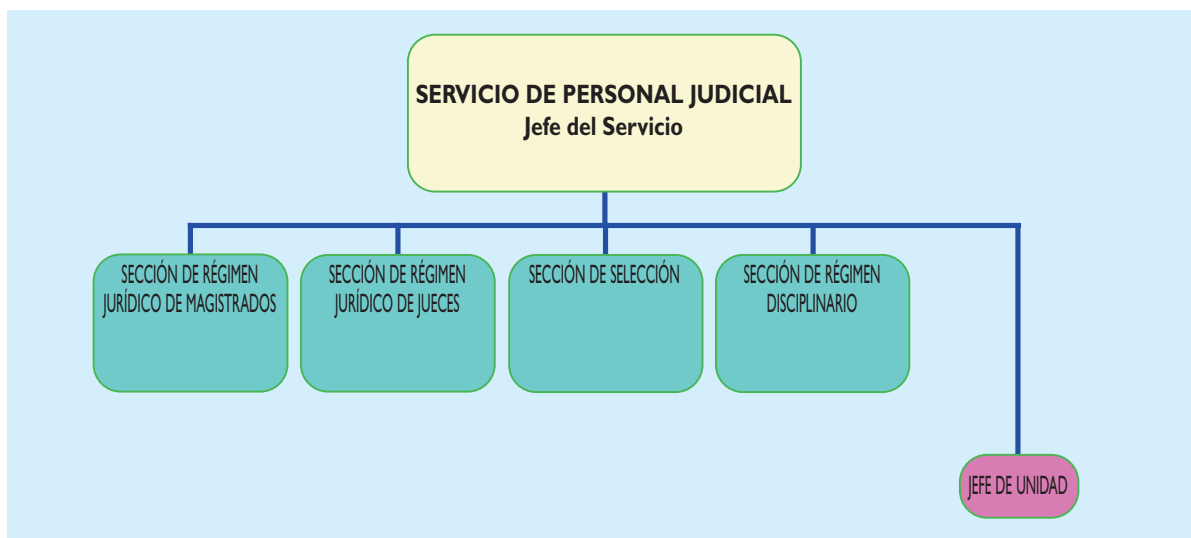
11. ORGANIZACIÓN ADMINISTRATIVA DEL CGPJ: ORGANIGRAMAS



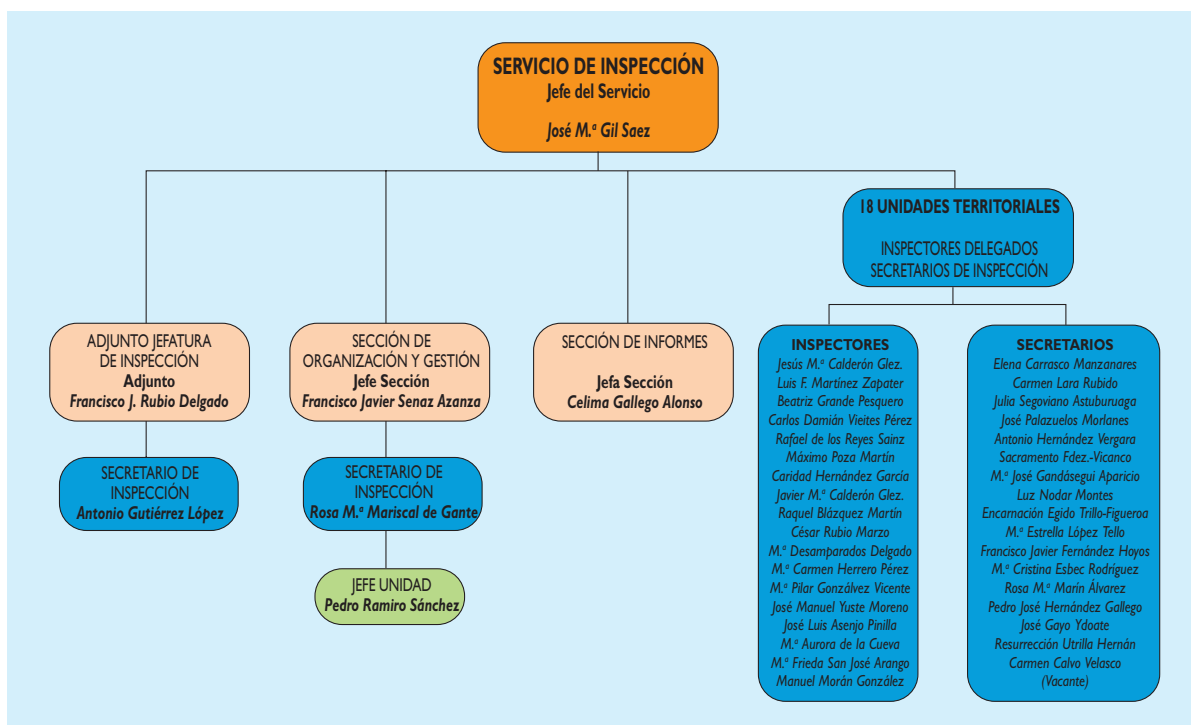
Los Órganos Técnicos conforman la estructura organizativa del CGPJ, la Secretaría General es el órgano ejecutor de los acuerdos tomados en el CGPJ. De ello dependen directamente los diferentes servicios.



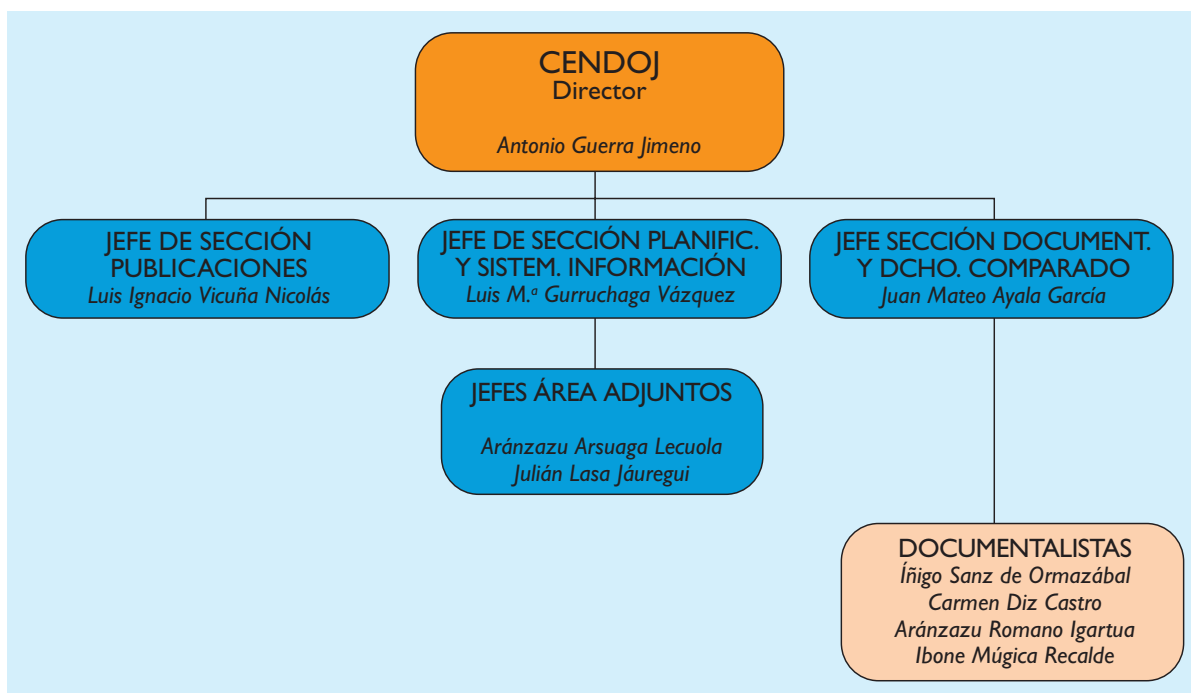
El Gabinete Técnico está incardinado en la Secretaría General. Es el máximo órgano asesor y coordina los servicios asignados.



El Servicio de Personal Judicial engloba todos los asuntos referente a jueces y magistrados.



El Servicio de Inspección ejerce la comprobación y control del funcionamiento de la Administración de Justicia.



El Centro de Documentación Judicial del CGPJ tiene su sede en San Sebastián. Entre sus funciones se encuentran la selección, ordenación, tratamiento, difusión y publicación de información jurídica legislativa, jurisprudencial y doctrinal.

SOBRE EL CD-ROM DE ESTADÍSTICAS JUDICIALES 1994-2003

Por quinta vez, el CGPJ ha elaborado un CD-ROM con un importante volumen de información estadística relativa a la actividad de la Administración de Justicia Española durante diez años (1994 a 2003).

Se trata de un producto que se estima de gran interés, no sólo para los Jueces y Magistrados, sino también para todos aquellos Organismos e Instituciones que están relacionados con la Justicia, así como para los estudiosos e investigadores en este campo.

Para el manejo de estos grandes volúmenes de información, el CGPJ escogió en su momento una herramienta de difusión denominada PC-AXIS, desarrollada por el Instituto Sueco de Estadísticas, y adoptada por el Instituto Nacional de Estadística (INE), para la difusión de sus estadísticas; esta herramienta es de uso sencillo y con ella se puede obtener información «a la carta» (en forma tabular o en formato gráfico), ya sea para un Órgano Judicial concreto, como para un conjunto de Órganos, para un Partido Judicial, una provincia, una Comunidad Autónoma, etc., pudiendo exportarse los resultados a diversos formatos electrónicos, entre ellos Excel, hoja de cálculo de gran difusión y disponible prácticamente en todos los ordenadores personales.

La carátula del CD describe la forma de instalación de este producto, el cual contiene en su interior un «tutorial» que, de forma breve y sencilla, instruye al usuario sobre la forma de utilización del mismo.

Para el envío de sugerencias o para cualquier aclaración sobre el uso del producto, la dirección de contacto es la siguiente:

Consejo General del Poder Judicial
C/ Marqués de la Ensenada, 8
28004 Madrid
Tfno: 91 7006 100
Fax: 91 7006 386
e-mail: estadistica.judicial@cgpj.es

Nota importante: El CD-ROM incluye, además, una sencilla aplicación que permite consultar el resumen de la actuación de los órganos judiciales en el año 2003, agregados por provincias, comunidades autónomas y el total del Estado. Se trata de una información que, dado su volumen, no se incluye en la publicación en papel, y que se presenta en un formato sencillo al objeto de poder ser fácilmente consultada por todo tipo de usuarios.